

PENILAIAN PERTENGAHAN TAHUN

KERTAS 1

Masa: Satu jam lima belas minit

Arahan: Tiap-tiap soalan atau pernyataan yang tidak lengkap di bawah ini diikuti oleh empat jawapan pilihan. Bagi tiap-tiap soalan, pilih satu jawapan yang tepat atau yang paling sesuai.

- 1 Apakah yang menyebabkan peningkatan dalam masalah kekurangan?
- A Pengurangan kehendak
 - B Peningkatan produktiviti
 - C Pengurangan sumber ekonomi
 - D Peningkatan mobiliti sumber ekonomi

- 2 Apakah tujuan keluarga Anas membuat pilihan dalam menyelesaikan masalah ekonomi?
- A Mengutamakan barang kehendak
 - B Meminimumkan perbelanjaan
 - C Mengutamakan keselesaan
 - D Memaksimumkan kepuasan

- 3 Apakah yang ditunjukkan oleh keluk kemungkinan pengeluaran?
- A Harga dua jenis barang yang dikeluarkan oleh sesebuah ekonomi
 - B Kuantiti barang modal dan barang pengguna yang masyarakat kehendaki
 - C Tingkat keuntungan barang modal dan barang pengguna yang ingin dicapai oleh sesebuah ekonomi
 - D Kombinasi maksimum dua jenis barang yang boleh dikeluarkan dengan sumber ekonomi yang ada

- 4 Manakah yang merupakan faktor pengeluaran?
- A Ikan yang ditangkap oleh nelayan
 - B Traktor yang dipandu oleh petani
 - C Upah yang petani bayar kepada pekerjanya
 - D Kepuasan petani peroleh daripada pekerjaannya

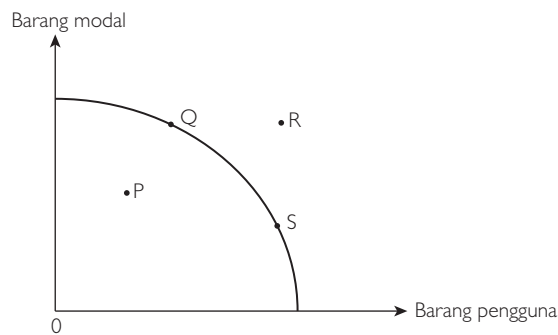
- 5 Jadual yang berikut menunjukkan dua pilihan teknik pengeluaran oleh sebuah firma.

Teknik Pengeluaran	Motosikal	Basikal
Y	60	120
Z	100	90

Berapakah kos lepas jika firma tersebut menukarkan teknik pengeluaran daripada Z kepada Y?

- A 40 unit motosikal
- B 100 unit motosikal
- C 30 unit basikal
- D 90 unit basikal

- 6 Rajah di bawah ini menunjukkan keluk kemungkinan pengeluaran.



Titik ketidakcekapan ialah titik...

- A P.
- B Q.
- C R.
- D S.

- 7 Maklumat yang berikut merupakan ciri suatu sumber ekonomi.

- Ada mobiliti geografi dan ada mobiliti pekerjaan
- Menjalankan inovasi

Apakah sumber ekonomi tersebut?

- A Buruh
- B Modal
- C Tanah
- D Usahawan

- 8 Maklumat yang berikut berkaitan dengan masalah asas ekonomi yang dihadapi oleh Gaya Sdn. Bhd.

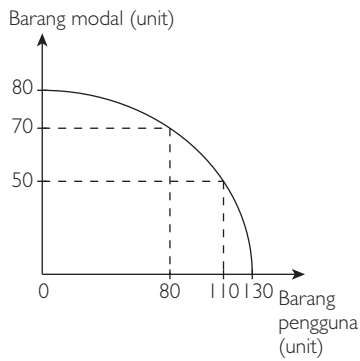
Gaya Sdn. Bhd. mengeluarkan pelbagai jenis jus buah-buahan. Pekerja yang bekerja di firma itu terdiri daripada tiga orang pekerja tempatan.

Apakah masalah asas ekonomi yang telah diselesaikan oleh Gaya Sdn. Bhd.?

- I Apa yang hendak dikeluarkan
- II Berapa yang hendak dikeluarkan
- III Untuk siapa dikeluarkan
- IV Bagaimana hendak dikeluarkan

- A I dan II
- B I dan IV
- C II dan III
- D III dan IV

- 9 Rajah di bawah ini menunjukkan keluk kemungkinan pengeluaran bagi sebuah ekonomi.



Apakah kos lepas apabila ekonomi tersebut menambahkan barang modal daripada 50 unit kepada 70 unit?

- A 20 unit modal
 B 30 unit barang pengguna
 C 30 unit barang modal
 D 130 unit barang pengguna
- 10 Masalah asas ekonomi "untuk siapa hendak dikeluarkan" dapat diselesaikan melalui...
- A agihan barang dan agihan pendapatan.
 B agihan barang dan kualiti barang.
 C agihan pendapatan dan kualiti barang.
 D agihan pendapatan dan jenis barang.
- 11 Antara yang berikut, manakah yang betul tentang sistem ekonomi pasaran bebas?
- I Mencapai kestabilan ekonomi
 II Mewujudkan eksternaliti negatif
 III Mewujudkan kuasa monopoli
 IV Mengawal harga barang melalui undang-undang
- A I dan II C II dan III
 B I dan IV D III dan IV
- 12 Antara yang berikut, manakah yang betul tentang ciri sistem ekonomi kapitalis?
- I Individu, swasta, dan kerajaan memiliki sumber pengeluaran
 II Individu dan swasta bebas membuat keputusan ekonomi
 III Kuasa pasaran menentukan harga sesuatu barang

IV Objektif firma adalah memaksimumkan keuntungan dan kebajikan pengguna

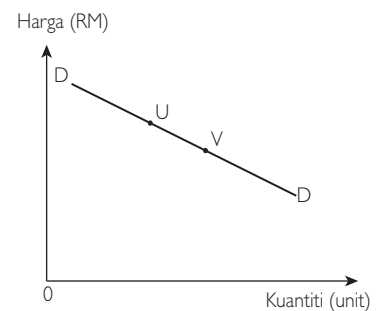
- A I dan II
 B I dan IV
 C II dan III
 D III dan IV
- 13 Pernyataan manakah yang menerangkan tentang sistem ekonomi yang dikawal sepenuhnya oleh kerajaan?
- A Keuntungan diberi keutamaan
 B Wujud kebebasan membuat pilihan barang
 C Pengguna dan pengeluar bebas memiliki sumber ekonomi
 D Kerajaan menentukan penggunaan sumber-sumber ekonomi
- 14 Antara yang berikut, manakah yang betul tentang kelebihan sistem ekonomi perancangan pusat?
- I Agihan pendapatan yang seimbang
 II Pengeluaran berskala besar-besaran
 III Kesan luaran negatif
 IV Kuasa monopoli korporat
- A I dan II
 B I dan IV
 C II dan III
 D III dan IV
- 15 Pernyataan manakah yang betul tentang sistem ekonomi campuran?
- A Wujud barang modal dan barang pengguna dalam ekonomi
 B Wujud keperluan dan kehendak
 C Wujud sektor utama dan sektor perkhidmatan
 D Pengeluaran barang yang menguntungkan sahaja
- 16 Peruntukan sumber dalam sistem ekonomi campuran diselesaikan melalui...
- A arahan kerajaan.
 B kerajaan dan mekanisme harga.
 C kuasa permintaan dan kuasa pasaran.
 D pengeluaran barang yang menguntungkan sahaja.

- 17 Maklumat yang berikut berkaitan dengan suatu ciri sistem ekonomi.

- Kekayaan negara harus dinikmati secara bersama oleh semua rakyat
- Harta yang merupakan anugerah alam semula jadi perlu digunakan bersama dan tidak dimonopoli oleh satu pihak tertentu.

Apakah sistem ekonomi tersebut?

- A Sistem ekonomi Islam
 B Sistem ekonomi campuran
 C Sistem ekonomi pasaran bebas
 D Sistem ekonomi perancangan pusat
- 18 Rajah di bawah ini menunjukkan keluk permintaan.



Manakah yang betul berkaitan dengan DD tersebut?

- A Hubungan harga dan kuantiti diminta adalah positif
 B Pergerakan titik U ke titik V ialah penguncupan permintaan
 C Pergerakan titik V ke titik U ialah pengurangan permintaan
 D Pergerakan di sepanjang keluk DD disebabkan oleh perubahan harga barang itu
- 19 Situasi manakah yang akan menyebabkan pertambahan permintaan ke atas petrol?
- A Peningkatan kesedaran berkaitan alam sekitar
 B Peningkatan cukai ke atas diesel
 C Pengurangan pendapatan individu
 D Harga petrol dijangka akan jatuh pada masa depan

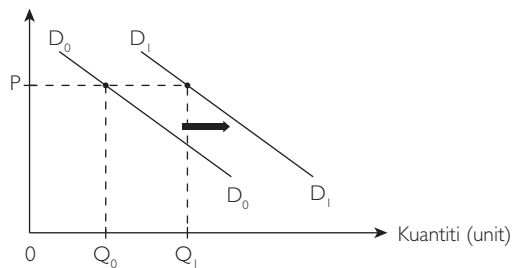
20 Maklumat yang berikut berkaitan dengan satu penentu permintaan bagi barang pengganti.

- Kekayaan negara harus dinikmati secara bersama oleh semua rakyat.
- Harta yang merupakan anugerah alam semula jadi perlu digunakan bersama dan tidak dimonopoli oleh satu pihak tertentu.

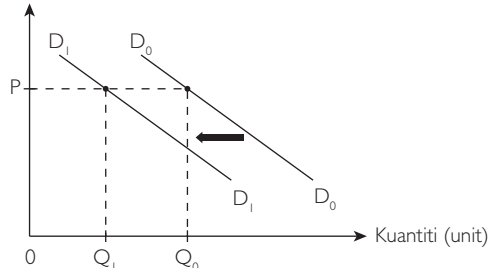
Syarikat Air Asia menurunkan harga tiket sebanyak 10% bagi penerbangan domestik.

Rajah manakah yang menunjukkan kesan perubahan penentu di atas terhadap barang tersebut?

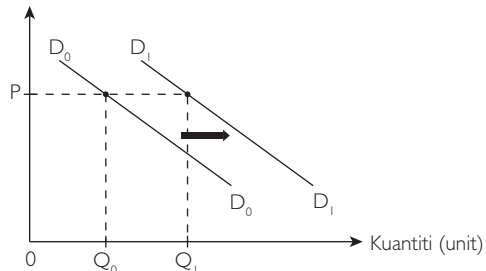
A Harga tiket Air Asia (RM)



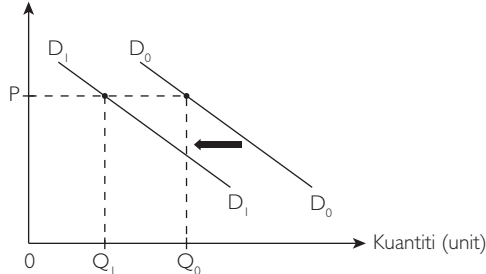
B Harga tiket Air Asia (RM)



C Harga tiket Malindo (RM)



D Harga tiket Malindo (RM)



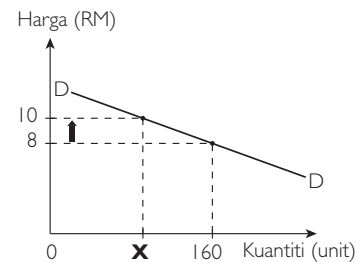
21 Manakah yang betul tentang hukum permintaan?

	Harga Asal (RM)	Kuantiti Diminta (unit)	Harga Baharu (RM)	Kuantiti Diminta yang Baharu (Unit)
A	5	40	7	55
B	6	50	4	45
C	7	30	7	40
D	8	20	10	15

22 Manakah yang merupakan penentu yang menyebabkan permintaan anjal?

- A Bilangan pengguna yang terhad
- B Barang itu ialah barang keperluan
- C Barang itu mempunyai banyak pengganti
- D Nisbah perbelanjaan dengan pendapatan adalah lebih kecil

23 Rajah di bawah ini menunjukkan permintaan terhadap barang W.



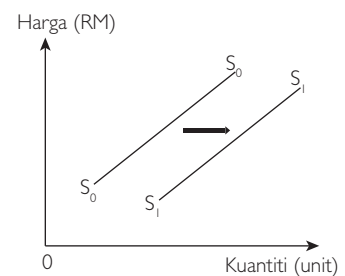
Berapakah kuantiti X jika nilai keanjalan harga barang tersebut ialah 2.5?

- A 40 unit
- B 50 unit
- C 60 unit
- D 80 unit

24 Apakah yang menyebabkan pergerakan di sepanjang keluk penawaran?

- A Perubahan harga
- B Perubahan musim
- C Perubahan cita rasa
- D Perubahan pendapatan

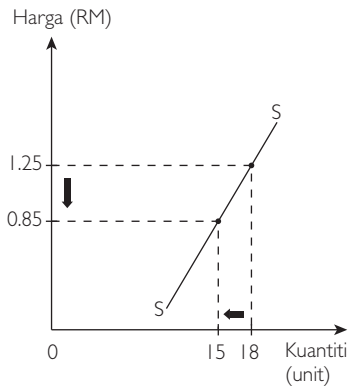
25 Rajah yang berikut menunjukkan peralihan keluk penawaran suatu barang.



Manakah yang menyebabkan keluk penawaran berubah dari S_0S_0 ke S_1S_1 ?

- A Harga barang itu meningkat
- B Harga faktor meningkat
- C Matlamat pengeluar untuk memaksimumkan jualan
- D Jangkaan harga akan naik pada masa depan

- 26 Rajah di bawah ini menunjukkan keluk penawaran suatu barang.



Maklumat dalam rajah di atas menunjukkan...

- A nilai keanjalan harga penawaran ialah 0.8.
- B peratus kejatuhan harga adalah sebanyak 32%.
- C contoh bagi barang pembuatan.
- D peratus perubahan harga kurang daripada peratus perubahan kuantiti ditawarkan.

- 27 Apakah maksud penawaran pasaran dalam ekonomi?

- A Kuantiti barang yang ditawarkan oleh semua pengeluar dalam pasaran pada pelbagai tingkat harga dalam tempoh tertentu
- B Kuantiti barang yang ditawarkan oleh individu pada pelbagai tingkat harga dalam tempoh masa tertentu
- C Kuantiti barang yang ditawarkan oleh pengeluar dalam tempoh tertentu pada tingkat harga tertentu
- D Kuantiti barang yang ditawarkan oleh semua pengguna dalam pasaran

- 28 Apabila harga baju ialah RM75.00, jumlah penawaran ialah 300 unit.

Berapakah jumlah baju yang dapat dipasarkan apabila harga naik 40% dan keanjalan harga penawaran baju ialah 1.5?

- A 400 unit
- B 440 unit
- C 460 unit
- D 480 unit

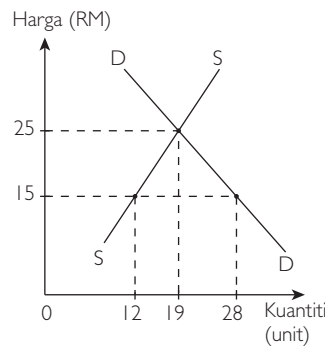
- 29 Jadual di bawah ini menunjukkan penawaran barang W oleh dua buah firma.

Harga (RM)	Penawaran Barang W	
	Firma 1	Firma 2
5	35	25
10	40	30
15	45	40
20	50	45

Andaikan keseimbangan pasaran dicapai pada tingkat harga RM15 dan kuantiti 150 unit. Sekiranya terdapat tiga buah firma dalam pasaran, berapakah kuantiti penawaran barang W bagi firma ke-3?

- A 65 unit C 85 unit
- B 70 unit D 235 unit

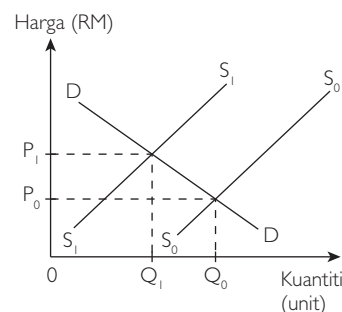
- 30 Rajah di bawah ini menunjukkan keluk keseimbangan pasaran suatu barang.



Apakah yang berlaku dalam pasaran pada tingkat harga RM15?

- I Kurangan penawaran sebanyak 16 unit
 - II Kurangan permintaan sebanyak 16 unit
 - III Keseimbangan pasaran dicapai
 - IV Harga cenderung naik
- A I dan II C II dan III
 - B I dan IV D III dan IV

- 31 Rajah di bawah ini menunjukkan pasaran suatu barang.



Manakah yang menerangkan peralihan keluk S_0S_0 ke S_1S_1 ?

- A Kos bahan api jatuh
- B Peningkatan harga dari P_0 kepada P_1
- C Harga barang keluaran dijangka akan naik
- D Kerajaan memberi subsidi kepada pengeluar

- 32 Jadual di bawah ini menunjukkan penawaran pasaran bagi suatu barang pada pelbagai tingkat harga.

Harga (RM)	Kuantiti Ditawar (unit)		
	Firma U	Firma V	Pasaran
20	200	150	350
30	300	200	500
40	400	250	650
50	500	300	800

Apakah kuantiti penawaran pasaran yang baharu jika firma U meningkatkan pengeluaran sebanyak 30% pada tingkat RM40 dan firma V mengurangkan pengeluaran sebanyak 25% pada tingkat harga RM30?

A

Harga (RM)	Kuantiti (unit)
20	350
30	400
40	600
50	800

B

Harga (RM)	Kuantiti (unit)
20	350
30	450
40	700
50	800

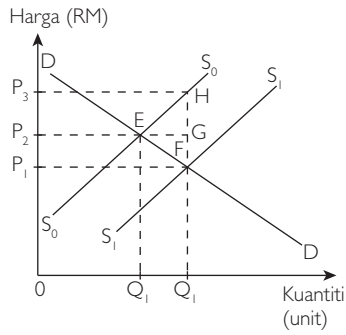
C

Harga (RM)	Kuantiti (unit)
20	350
30	450
40	770
50	800

D

Harga (RM)	Kuantiti (unit)
20	350
30	550
40	700
50	800

33 Rajah yang berikut menunjukkan keluk permintaan (DD) dan keluk penawaran (SS).



Kawasan manakah yang menunjukkan subsidi yang dinikmati oleh pengeluar?
A EGQ_1Q_2 **C** P_1P_2GF
B P_2P_3HG **D** P_1P_3HF

Soalan 34 hingga soalan 40 berdasarkan jawapan pilihan dalam jadual di bawah ini.

Pilihan	Pernyataan I	Pernyataan II
A	Betul	Salah
B	Salah	Betul
C	Betul	Betul
D	Salah	Salah

34 I Sumber ekonomi terdiri daripada buruh, modal, tanah, dan usahawan.
 II Contoh buruh ialah ketua pegawai eksekutif syarikat kewangan.

35 I Usahawan memperoleh untung kerana bekerja sendiri.
 II Usahawan menerima untung kerana sanggup menanggungkan perbelanjaan pada masa sekarang.

36 I Tujuan kerajaan melaksanakan projek pembangunan adalah untuk memaksimumkan keuntungan.
 II Contoh projek pembangunan ialah Lebuhraya Pan Borneo yang menghubungkan Sabah dan Sarawak.

37 I Keanjalan harga penawaran adalah tak anjal apabila $E_s = 0.5$.
 II Apabila harga jatuh 1%, kuantiti ditawarkan naik 0.5%.

38 I Hukum permintaan menyatakan bahawa apabila harga menurun, kuantiti diminta akan menurun.

II Hukum permintaan digambarkan oleh keluk permintaan yang mencerun ke bawah dari kiri ke kanan.

39 I Cukai per unit akan mengalihkan keluk penawaran ke kiri.

II Cukai per unit ke atas permintaan tak anjal menyebabkan beban pengguna melebihi beban pengeluar.

40 I Semakin banyak pengeluaran, harga semakin kurang responsif terhadap perubahan kuantiti ditawarkan.

II Penawaran anjal dalam jangka panjang faktor pengeluaran lebih cekap.

KERTAS 2

Masa: Dua jam lima belas minit

Bahagian A

[60 markah]

Jawab semua soalan.

1 (a) Huraikan input pengeluaran yang berikut.

i. Buruh

[3 markah]

ii. Modal

[3 markah]

(b) i. Nyatakan **tiga** kebaikan sistem ekonomi pasaran bebas.

[3 markah]

ii. Nyatakan **dua** kelemahan sistem ekonomi pasaran bebas. [2 markah]

(c) Jelaskan konsep yang berikut.

i. Pengembangan permintaan [2 markah]

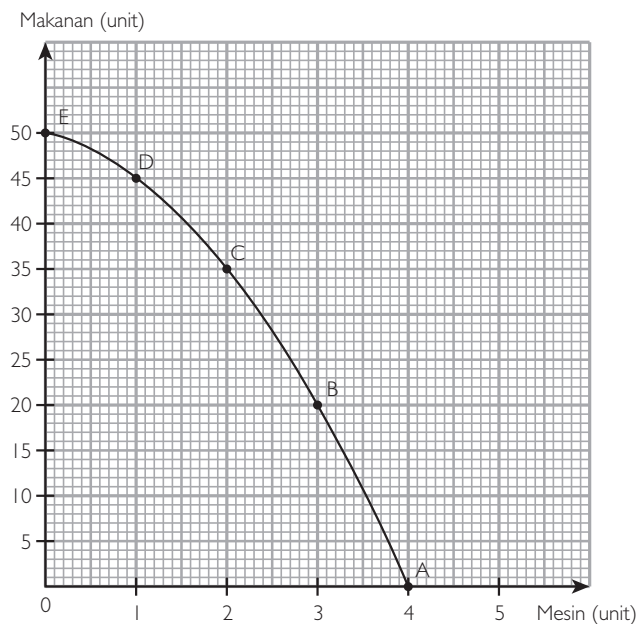
ii. Pertambahan permintaan [2 markah]

(d) Jelaskan ciri sistem ekonomi campuran dari aspek yang berikut.

i. Penentu kehendak [3 markah]

ii. Pembuat pilihan [3 markah]

2 (a) Rajah di bawah ini menunjukkan keluk kemungkinan pengeluaran bagi mesin dan makanan yang boleh dikeluarkan oleh negara X.



i. Apakah yang dimaksudkan dengan keluk kemungkinan pengeluaran? [1 markah]

ii. Jelaskan sama ada negara X dapat mengeluarkan kombinasi 35 unit makanan dan 1 unit mesin. [2 markah]

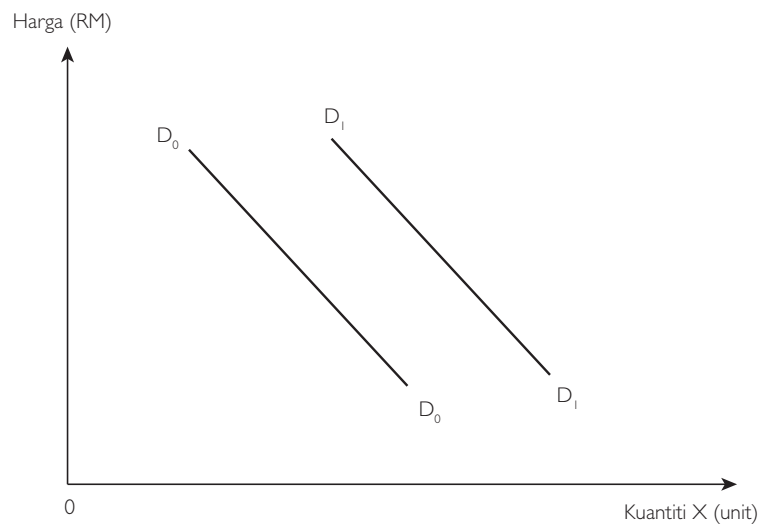
iii. Hitung kos lepas untuk mengeluarkan 3 unit mesin. [1 markah]

iv. Hitung kos lepas untuk mengeluarkan unit ke-2 mesin. [1 markah]

v. Hitung kos lepas untuk mengeluarkan 45 unit makanan. [1 markah]

(b) Dengan memberikan contoh, jelaskan hubungan kekurangan, pilihan, dan kos lepas bagi isi rumah. [5 markah]

(c) Rajah di bawah ini menunjukkan keluk permintaan bagi barang X.



i. Apakah yang dimaksudkan dengan perubahan keluk D_0D_0 ke D_1D_1 ? [1 markah]

ii. Mengapakah perubahan keluk permintaan tersebut berlaku? [4 markah]

(d) Bezakan antara lebih permintaan dengan lebih penawaran di pasaran. [4 markah]

3 (a) Maklumat di bawah ini berkaitan dengan kenaikan harga sotong.

KUALA TERENGGANU – Harga sotong di Terengganu dilaporkan melambung tinggi walaupun pada musim mencandat berikutan permintaan pengguna terhadap hasil laut itu yang dikatakan meningkat secara mendadak pada ketika ini.

Pengerusi Persatuan Nelayan Negeri Terengganu, Mat Yassim Mohamed yang mengakui perkara itu mengatakan bahawa permintaan bukan sahaja meningkat daripada kalangan pengguna tempatan tetapi juga daripada pengguna luar Terengganu.

Tambahnya lagi, harga sotong ketika ini adalah sekitar RM25 hingga RM28 sekilogram tetapi ada juga peniaga yang menjual pada harga RM30 sekilogram dan keadaan itu berbeza pada hari biasa, iaitu RM18 sekilogram sahaja.

[Sumber: <http://www.sinarharian.com.my/edisi/terengganu/harga-sotong-melambung-1.679434>, 24 Mei 2017]

Jelaskan jawapan anda berdasarkan ilmu ekonomi yang dipelajari.

[6 markah]

(b) Taufan Harvey merupakan punca harga runcit minyak Amerika Syarikat melonjak naik dan 4.4 juta tong seharian kekurangan kapasiti penapisan.

i. Dengan menggunakan teori ekonomi, jelaskan secara ringkas bagaimana harga minyak Amerika Syarikat melonjak naik. [3 markah]

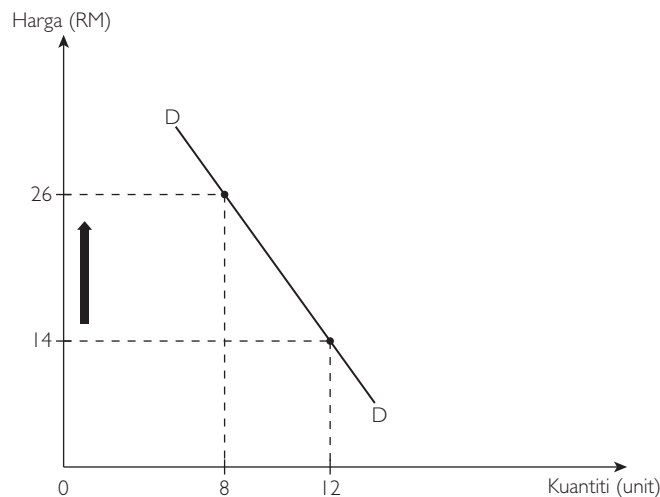
ii. Jelaskan kesan pada 3(b)i. kepada pengguna. [3 markah]

[3 markah]

(c) Mengapakah barang pertanian mempunyai penawaran tak anjal?

[4 markah]

(d) Rajah di bawah ini menunjukkan hubungan antara tingkat harga dengan kuantiti diminta suatu barang.



i. Hitung nilai keanjalan harga permintaan barang tersebut.

[2 markah]

ii. Tafsirkan nilai keanjalan harga permintaan pada 3(d)i.

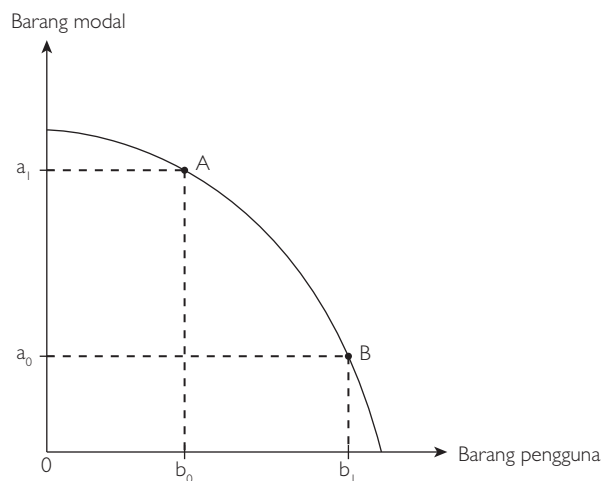
[2 markah]

Bahagian B

[40 markah]

Jawab mana-mana dua soalan sahaja.

- 4 (a) Rajah di bawah ini menunjukkan keluk kemungkinan pengeluaran bagi barang modal dan barang pengguna bagi sebuah negara.



Anda sebagai panel dalam Unit Perancangan Ekonomi dikehendaki membuat pembentangan dengan keputusan pemilihan antara dua alternatif barang kepada ekonomi. [7 markah]

- (b) Mengikut Indeks Kebebasan Ekonomi terpilih pada tahun 2017, Malaysia terletak di bawah kategori “hampir semuanya bebas”.

Jelaskan ciri-ciri sistem ekonomi di Malaysia berdasarkan contoh.

[7 markah]

- (c) Huraikan hukum permintaan.

[6 markah]

- 5 (a) “Harga emas adalah sama di merata tempat tetapi bukan dengan harga murah”.

Berdasarkan ilmu ekonomi yang dipelajari, jelaskan kebenaran pernyataan tersebut.

[6 markah]

- (b) Masalah asas ekonomi di kawasan luar bandar berbeza dengan kawasan bandar.

Jelaskan pernyataan tersebut.

[6 markah]

- (c) Situasi yang berikut berlaku pada suatu masa tertentu dalam pasaran telefon bimbit.

- Harga telefon bimbit jatuh
- Setiap orang percaya bahawa harga telefon bimbit akan jatuh pada bulan depan.

Huraikan secara terperinci setiap situasi tersebut ke atas permintaan telefon bimbit dan seterusnya jelaskan situasi yang menunjukkan hukum permintaan. [8 markah]

- 6 (a) Syarikat General Motors dari Amerika Syarikat yang mengeluarkan kereta telah membuat persetujuan dengan kesatuan sekerja untuk menstrukturkan semula bidang tugas yang perlu dilakukan oleh setiap pekerja. Penstrukturkan tersebut tidak melibatkan perubahan kadar upah dan seterusnya Syarikat General Motors dapat menjimatkan sebanyak USD1 bilion dalam upah pekerja.
General Motors dapat menjimatkan sebanyak USD1 bilion dalam upah pekerja.
Dengan menggunakan rajah, jelaskan kesan ke atas pasaran kereta. [6 markah]
- (b) Harga bagi komputer peribadi lebih rendah pada masa sekarang berbanding dengan harga pada lima tahun terdahulu.
Adakah ini kesan daripada pengurangan permintaan terhadap komputer tersebut?
Bincangkan. [6 markah]
- (c) Dengan menggunakan rajah, bincangkan sama ada pengguna akan mendapat manfaat daripada cukai tak langsung yang dikenakan oleh kerajaan ke atas suatu barang. [8 markah]
- 7 (a) Harga gandum dunia meningkat daripada USD140 per tan kepada USD250 per tan kerana masalah kemarau yang berpanjangan dan peningkatan harga baja.
Huraikan keadaan pasaran gandum dunia berdasarkan maklumat di atas. [6 markah]
- (b) “Ketidakseimbangan pasaran akan menuju ke arah keseimbangan”.
Dengan menggunakan rajah, jelaskan sama ada pernyataan tersebut sentiasa benar. [6 markah]
- (c) Harga petrol meningkat sebanyak 20 peratus dalam tempoh dua minggu kerana penutupan beberapa buah loji penapisan petrol di Terengganu. Pada masa yang sama, pemilik kereta meningkatkan penggunaan keretanya semasa percutian sekolah.
Dengan menggunakan rajah, terangkan bahawa hanya harga petrol berubah dalam arah yang sama apabila keseimbangan pasaran petrol tercapai. [8 markah]